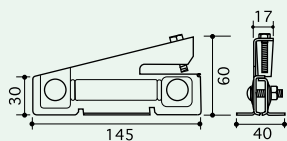
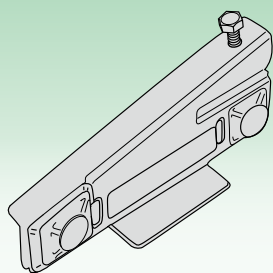


# 立平葺

## シャトル

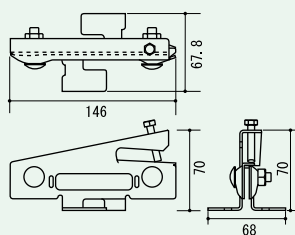
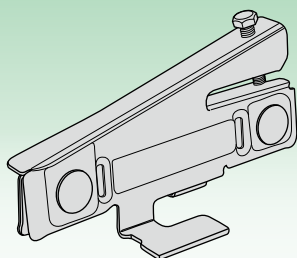
PAT



対応アングル L-6×50用まで

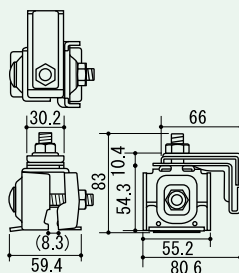
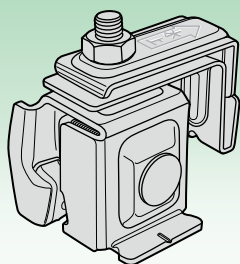
No.	サイズ	仕 様	入数
180151	立平葺	溶融亜鉛メッキ	50
180152	立平葺	ステンレス	50
M10ボルト仕様			
180157	立平葺	溶融亜鉛メッキ	50

## P,Pシャトル



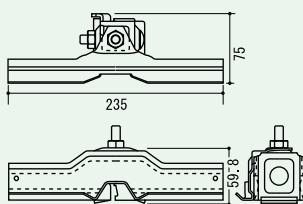
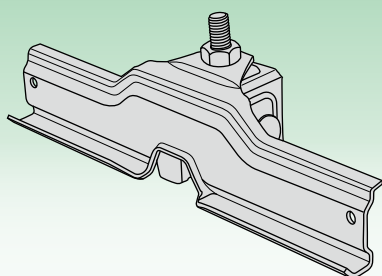
No.	サイズ	仕 様	入数
180147	立平葺	溶融亜鉛メッキ	50
180148	立平葺	ステンレス	50

## はぜのすけ アングル用 L-3×40、L-4×50



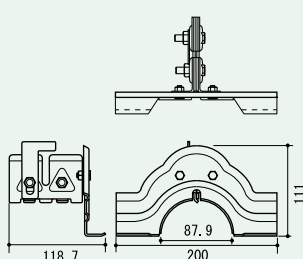
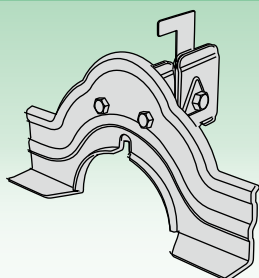
No.	サイズ	仕 様	入数
093040	立平葺	溶融亜鉛メッキ	40
093041	立平葺	ステンレス	40

## はぜのすけ S&W 240



No.	サイズ	仕 様	入数
093000	立平葺	溶融亜鉛メッキ	30

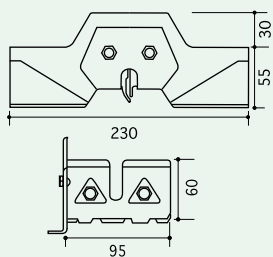
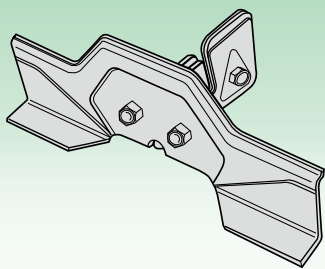
## オメガグループ雪止



No.	サイズ	仕 様	入数
000300	オメガグループ	溶融亜鉛メッキ	30
000302	オメガグループ	ステンレス	30

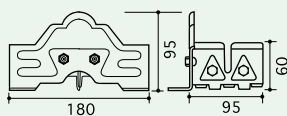
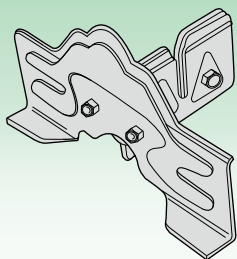
# 立平葺

## スノーストップ 立平 大



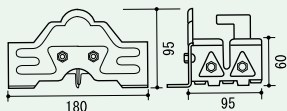
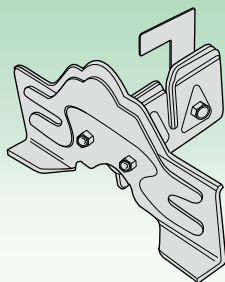
No.	サイズ	仕 様	入数
120094	立平葺	溶融亜鉛メッキ	50

## スノーストップ 立平 中



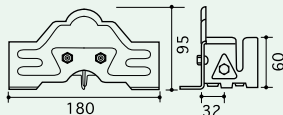
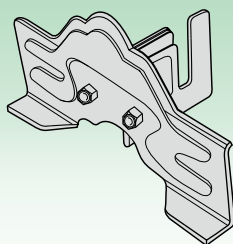
No.	サイズ	仕 様	入数
120093	立平葺	溶融亜鉛メッキ	30
120044	立平葺	ステンレス	30

## スノーストップ 立平 中 アングルストッパー付



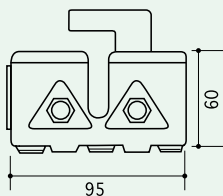
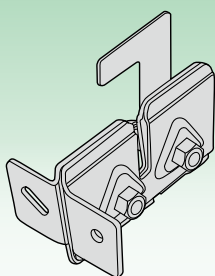
No.	サイズ	仕 様	入数
120103	立平葺	溶融亜鉛メッキ	30
120049	立平葺	ステンレス	30

## スノーストップ 立平 小



No.	サイズ	仕 様	入数
120090	立平葺	溶融亜鉛メッキ	30
120042	立平葺	ステンレス	30

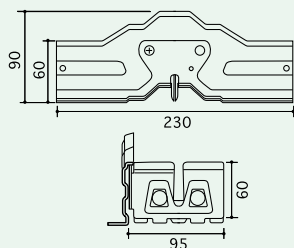
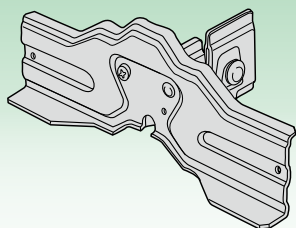
## スノーストップ 立平 アングル止



No.	サイズ	仕 様	入数
120081	立平葺	溶融亜鉛メッキ	50
120082	立平葺	ステンレス	50

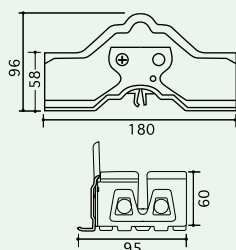
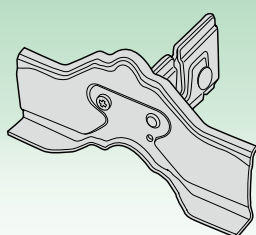
# 立平葺

## 雪国 立平 大



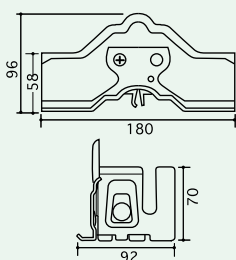
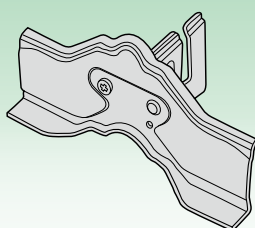
No.	サイズ	仕 様	入数
050220	立平葺	亜鉛鉄板	30
050221	立平葺	溶融亜鉛メッキ	30
050222	立平葺	ステンレス	30

## 雪国 立平 中



No.	サイズ	仕 様	入数
050210	立平葺	亜鉛鉄板	30
050211	立平葺	溶融亜鉛メッキ	30
050212	立平葺	ステンレス	30

## 雪国 立平 小



No.	サイズ	仕 様	入数
050200	立平葺	亜鉛鉄板	30
050201	立平葺	溶融亜鉛メッキ	30
050202	立平葺	ステンレス	30


No.	サイズ	仕 様	入数


No.	サイズ	仕 様	入数

No.	サイズ	仕 様	入数



No.	サイズ	仕 様	入数



No.	サイズ	仕 様	入数



No.	サイズ	仕 様	入数



No.	サイズ	仕 様	入数