

新登場

折版屋根専用フェンス!

除雪・融雪



落雪・雪庇・
つらら防止
に効果的

各種折版に
沿った
専用設計

丸棒タイプの
安心・
安全設計

折版フェンス

折版フェンスの特徴



大型建造物の雪害対策に効果的!

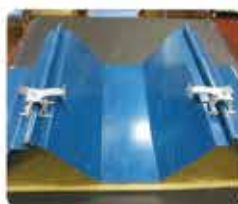


融雪構造で落雪事故を未然に防ぎ
ます!

折版フェンスの施工要領



折版フェンス専用
固定金具(ドブメッキ)



① 取付用専用金具を
仮置きする



② フェンス先端フックを
軒先に引っ掛ける



③ フェンス枠後端を固定金具
フックに落とし込む



④ 固定金具の横ボルトを
締め付ける
※推奨トルク200kgf



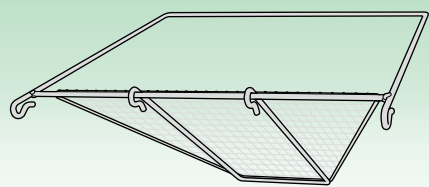
⑤ 各取付金具を締め付けて
施工完了



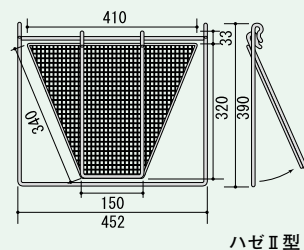
※ 雪止めアングル等から番線で
固定も可能

折版フェンス

ハゼ用 折版フェンス



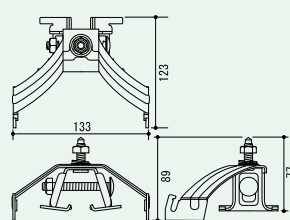
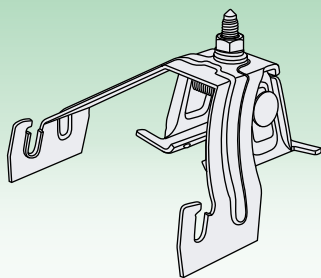
PAT.



ハゼⅡ型

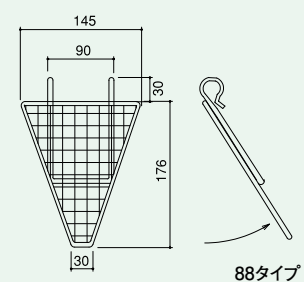
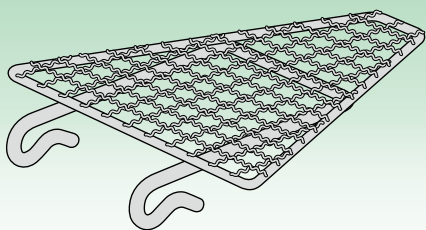
No.	サイズ	仕 様	入数
203272	ハゼⅠ	KSGメッキ	15
203271	ハゼⅡ	KSGメッキ	10
203275	ハゼⅢ	KSGメッキ	15

ハゼ用 折版フェンス 取付金具



No.	サイズ	仕 様	入数
203286	丸ハゼ・角ハゼ	溶融亜鉛メッキ	60

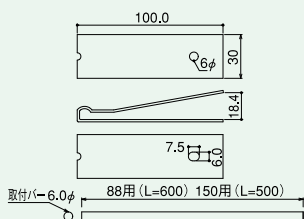
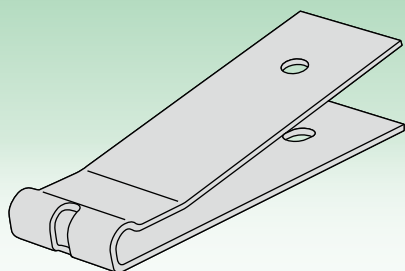
重ね用折版フェンス



88タイプ

No.	サイズ	仕 様	入数
203260	88タイプ	KSGメッキ	50
203261	150タイプ	KSGメッキ	30
203273	S-60タイプ	KSGメッキ	30

重ね用取付金具



取付バー 6.0φ 88用 (L=600) 150用 (L=500)

No.	サイズ	仕 様	入数
	取付クリップ	溶融亜鉛メッキ	100
	取付バー	溶融亜鉛メッキ	30

No.	サイズ	仕 様	入数

No.	サイズ	仕 様	入数