

新製品ピックアップ

ハゼ折版雪止金具

神通F-150



NOMIZUYA INDUSTRIAL

株式会社 ノミズヤ産業

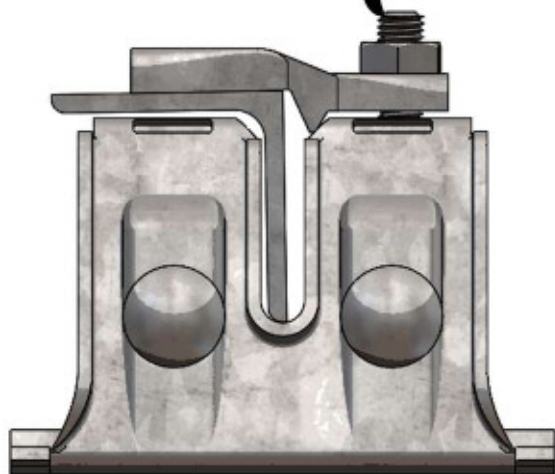
多雪地域には雪止アングルの設置がおすすめです。
しかし、適切な金具の選定が必要！

バレーガードと
一緒に使いたい・・・

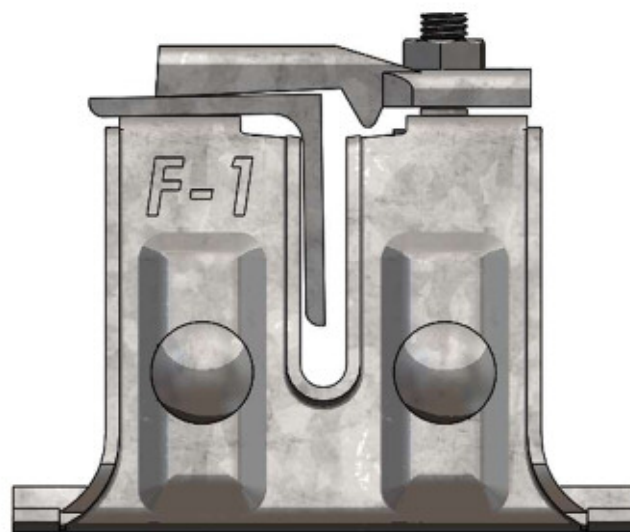
小さいサイズの
アングルを使いたい・・・

雪止金具の位置が
高すぎる・・・

アングル50mm専用品
高さも低く設置可能。



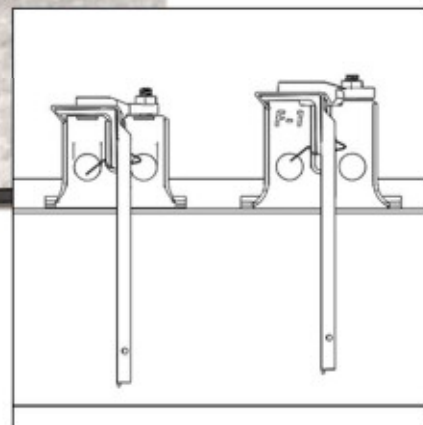
新製品 神通F-150



従来品 神通F-1

※裏面にて効果や適合屋根を掲載しております。

約10mm低くバレーガードが
設定でき、効果UP。

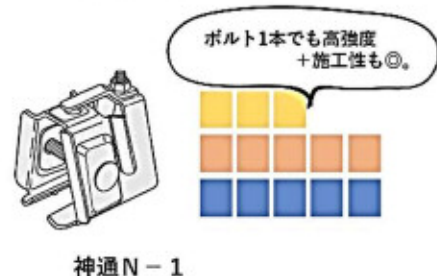
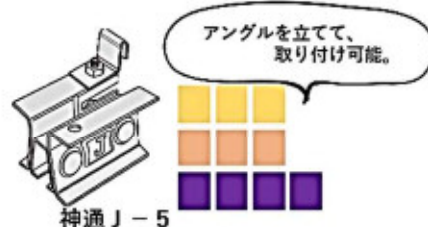
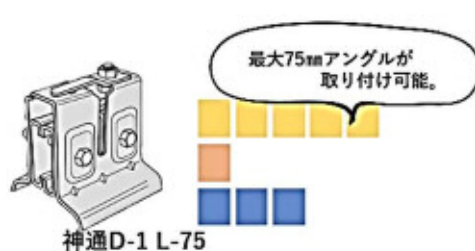
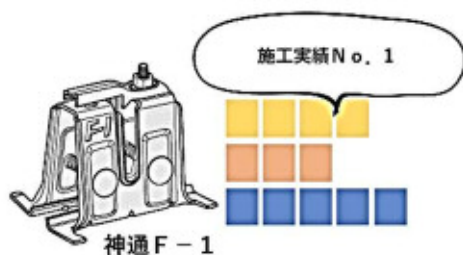


<金具高さ>

従来の神通F-1 ... 90mm

神通F-1 50 ... 77mm

ハゼ折版用雪止比較表



新商品のF1-50や、
N-1は費用対効果が◎

専門性がある製品は、
専用設計で強度が◎。

対応アングル

汎用性

費用対効果

専門性

Memo