



# ニーズに応えるニューズレター

## 2021年総集編

新潟県三条市西鱈田850番地  
株式会社ノミズヤ産業営業部発行

## 2021年にご紹介した製品

### ・耐風対策向け製品

- ・吹上げ防止金具（神通F-1改良品）
- ・吹上げ防止金具（アングル直交取付金具）
- ・専用軒樋金具&樋補強金具 ・ 吊樋補強金具 T-ロック

### ・雪止金具

- ・スレート及び鉄板波型用雪止 ・ ステンレス防水用雪止金具（シームグリップ）
- ・ボルト式折版用軒先フェンス（折版フェンス88用及び150用）

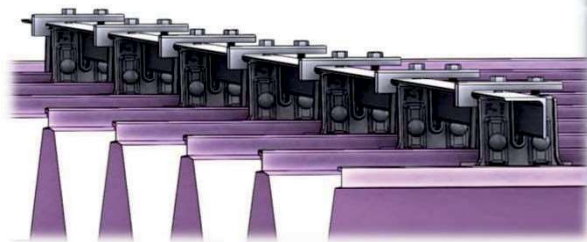
屋根用金具の  
あらゆるニーズに  
応えるために。

# 台風や暴風に備える ①

屋根全体の補強は、アングルを用いる対策が効果的です。

吹上防止金具

神通 F-1 吹上防止仕様

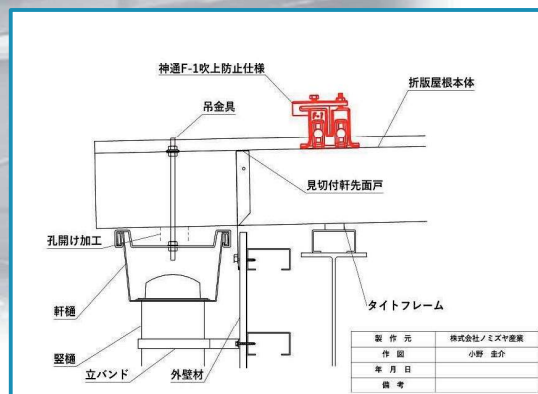


安全性◎

堅牢性◎

強度3倍

施工図例



# 台風や暴風に備える ②

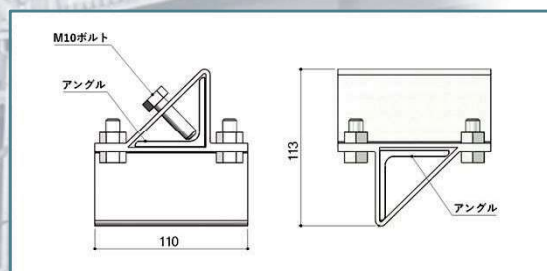
屋根全体の補強は、アングルを用いる対策が効果的です。

耐風アングル直交取付金具



安全性◎

堅牢性◎



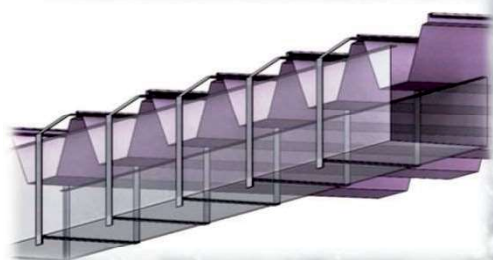
屋根全体又はケラバ部の補強対策

- ・ クロスファスナーL-50用 ドブメッキ
- ・ クロスファスナーL-65用 ドブメッキ

# 台風や暴風に備える ③

豪雨による被害防止には専用設計の樋受金具が効果的です。

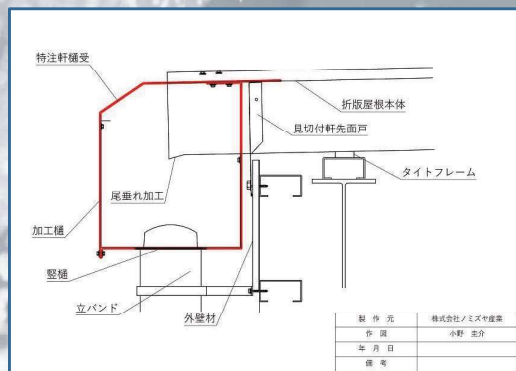
## 専用樋受金具の製作



安全性◎

堅牢性◎

破損防止

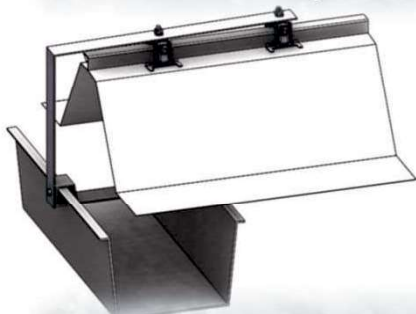


※他の形状での製作も対応できます。

# 台風や暴風に備える ④

豪雨による被害防止には専用設計の樋受金具が効果的です。

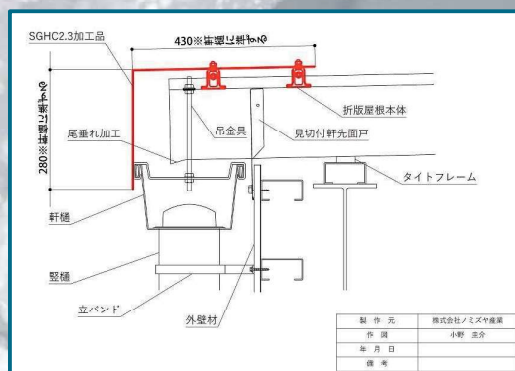
## 樋受補強金具の製作



安全性◎

堅牢性◎

破損防止



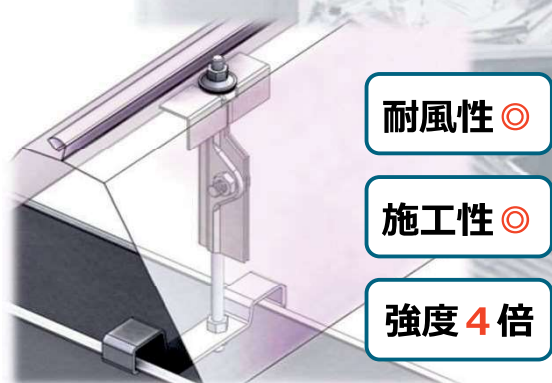
※他の形状での製作も対応できます。

# 台風や暴風に備える ⑤

樋の固定は吊ボルトだけでは不十分です。

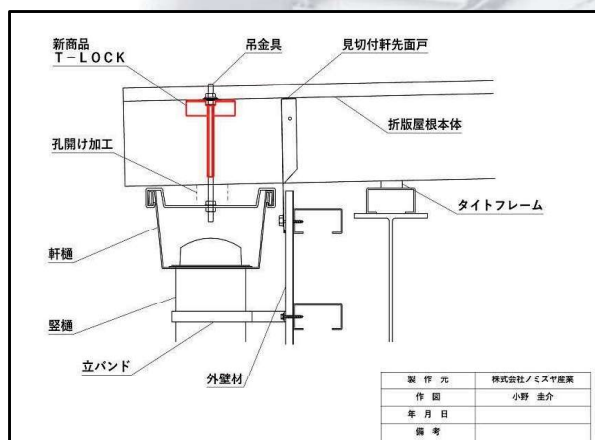
吊樋ボルト補強金具

## T-ロック

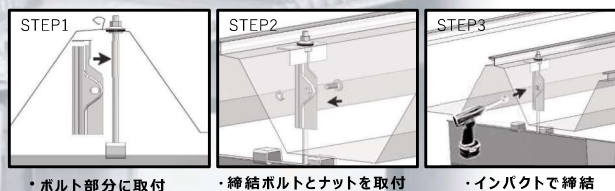


## T-ロックの概要

### 施工図例



### 取付方法



・ボルト部分に取付      ・締結ボルトとナットを取付      ・インパクトで締結

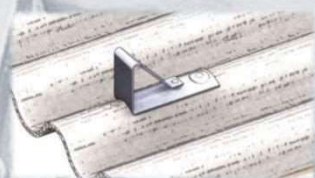
商品コード : 182810

商品仕様 : 溶融亜鉛メッキ・ステンレス

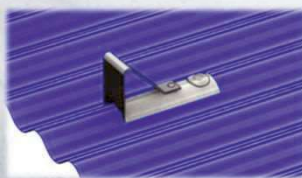
入数 : 30入

# 鉄板・スレート波型用雪止金具

ウェーブⅠ (スレート大波)



ウェーブⅡ (鉄板大波・スレート小波)



ウェーブⅢ (鉄板小波)



- ・各波形状に応じて3種類
- ・対応アングル

L-50サイズまで

※ 1 鉄板小波開発中です。

(旧モデル品にて対応中)



# 防水屋根専用雪止金具

ステンレス防水工事専用金具

シームグリップ<sup>®</sup> PAT

ステンレス防水工事とは？

- ・ステンレス鋼板を溶接で繋ぎあわせていく工法です。
- ・高い耐候性・耐食性・耐久性に優れています。
- ・1/100勾配でも水の侵入を防ぎます。

# ボルト式折版屋根用軒先フェンス 折版フェンス PAT

ご要望が多かったルーフ88用をリニューアルしました。  
屋根に挟める専用クリップと取付バーで施工性が大幅に向上。  
同タイプのルーフ150やS-60もご用意しております。

## ハゼ折版用も好評です。

### 折版フェンス PAT

#### 対応屋根一覧

ハゼⅠ型    ハゼⅡ型

ハゼⅢ型

ニュールーフ ※受注生産品

ルーフ88    ルーフ150

ルーフS-60

ルーフ550 ※受注生産品

#### <使用上の注意>

折版フェンスだけの雪止効果は見込めません。  
雪止アングル・ハズレガードまたはスーパーウイングを  
設置の上、ご使用をご検討下さい。